

# Regus - Carpet Tiles

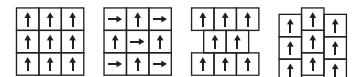
## RCS 989

### Technical Specifications

Spécifications techniques - Technische specificaties - Technische Spezifikationen

<b>Construction</b> Structure - Structuur - Konstruktion		Tufted 1/12" gauge loop
<b>Pile fibre composition</b> Composition des fibres - Poolmateriaal - Material der Polnutschicht		100% Colorstrand® Premium Nylon (40% recycled content) 100% solution dyed Pa6
<b>Secondary backing</b> Envers - Rug - Beschichtung		EcoFlex™ Statera (modified bitumen, 70% recycled content)
<b>Total weight</b> Poids total - Totaal gewicht - Gesamtgewicht		4150 g/m <sup>2</sup>
<b>Pile weight</b> Poids du velours - Poolgewicht - Poleinsatzgewicht		600 g/m <sup>2</sup>
<b>Surface pile weight</b> Poids du velours utile - Effectieve poolmassa - Polnutschichtgewicht		365 g/m <sup>2</sup>
<b>Total thickness</b> Epaisseur totale - Totale dikte - Gesamtdicke		7 mm
<b>Surface pile thickness</b> Hauteur du velours - Poolhoogte - Poldicke		3,4 mm
<b>Surface pile density</b> Densité du velours - Pooldichtheid - Polrohdichte		0,107 g/cm <sup>3</sup>
<b>Number of tufts</b> Nombre de boucles - Aantal noppen - Noppenzahl		235.200/m <sup>2</sup>
<b>Wear classification</b> Classement d'usage - Gebruiksklasse - Beanspruchungsklasse	EN 1307	33 / LC1
<b>Castor chair suitability</b> Résistance aux chaises à roulettes - Rolstoelgeschiktheid - Stuhlrolleneignung	EN 985	A: intensive use
<b>Fire classification</b> Comportement au feu - Brandgedrag - Brandklasse	EN 13501-1	Bfl-s1
<b>Dimensional stability</b> Stabilité dimensionnelle - Dimensionele stabiliteit - Dimensionsstabilität	EN 986	≤ 0,2%
<b>Colour fastness to light</b> Solidité des couleurs à la lumière - Lichtbestendigheid van de kleuren - Lichtechtheit	EN ISO 105-B02	≥ 7
<b>Rubbing fastness</b> Solidité au frottement - Wrijftechtheid - Reibechtheit	EN ISO 105-X12	≥ 4
<b>Colour fastness to water</b> Solidité à l'eau - Waterechtheid - Wasserechtheit	EN ISO 105-E01	≥ 4
<b>Thermal resistance</b> Résistance thermique - Warmtedoorlaatweerstand - Wärmedurchlasswiderstand	ISO 8302	0,072 m <sup>2</sup> .K/W
<b>Sound absorption</b> Absorption phonique - Geluidsabsorptie - Schallabsorptionsgrad	EN ISO 354	0,20 α <sub>w</sub> Hz 125 250 500 1000 2000 4000 α <sub>w</sub> 0,02 0,03 0,03 0,16 0,26 0,34
<b>Impact sound reduction</b> Réduction phonique aux bruits d'impacts - Reductie contactgeluid - Trittschallverbesserungsmaß	EN ISO 10140-3	ΔL <sub>w</sub> = 25 dB
<b>Permanent antistatic</b> Antistatique permanent - Permanent antistatisch - Permanent antistatisch	ISO 6356	≤ 2 kV
<b>Number of colours</b> Nombre de coloris - Aantal kleuren - Anzahl der Farben		6
<b>Size &amp; Packaging</b> Dimensions & Emballage - Formaat en verpakking - Abmessungen & Verpackung		50 x 50 cm (19,68" x 19,68") 5 m <sup>2</sup> /box - 24 boxes/pallet
<b>GUT-Prodís Number</b> Numéro GUT Prodís - Nummer GUT Prodís - GUT-Prodís Nummer		32EF772D

We reserve all rights for technical improvements. 02/2020



**FLEXLOK**